

**CADRes – Cyclistes Associés  
pour le Droit de Rouler  
en sécurité**

**1984 – 2016 :**

**32 ans d'existence**

**32 ans d'actions**

Des milliers d'heures de bénévolat pour tenter de changer le cours des choses dans notre cité et au-delà. En défendant le vélo, on aborde de nombreuses thématiques (déplacements, environnement, qualité de vie, économie, santé, éducation, etc.)

Le vélo c'est également la convivialité, le plaisir abordable pour tous !

**[www.velomulhouse.fr](http://www.velomulhouse.fr)**



# Les origines

- Germe : Foire de Rouffach printemps 1984 – stand du CADR Strasbourg/Fubicy
- Françoise Rosenfeld prend contact avec les strasbourgeois afin de créer une association similaire au CADR Strasbourg. Avec le soutien d'un petit noyau de personnes qui seront la plupart dans le premier bureau de l'association elle lance le projet.
- Assemblée générale constitutive 07.09.1984  
(Premier bureau: Françoise Rosenfeld , Jean Bitterlin. Marie-Rose Briot, Daniel Haberthur, Véronique Leclerc , Andrée Hassler, José Garcia, Michel Berrue)

**Le CADR - COMITE D'ACTION DEUX ROUES  
est né**



# Les origines

Novembre 1984: 1ère manifestation dans les rues mulhousiennes

C.A.D.R. MULHOUSE  
Comité d'Action Deux Roues  
7, rue Marguerite Spoerlin  
68200 MULHOUSE



**NOUS VOULONS POUVOIR NOUS DEPLACER  
A VELO DANS MULHOUSE !**

dans de bonnes conditions de sécurité; pour ce nous organisons un tour de sensibilisation

**TOUR CYCLISTE DANS MULHOUSE**

ON OBTIENT RIEN SI ON NE DEMANDE RIEN.  
POUR FAIRE VALOIR LES REVENDICATIONS DE CYCLISTES SUR MULHOUSE ET  
ENVIRONS, UNE ASSOCIATION VIENT DE SE CREER ET VOUS INVITE MASSIVEMENT  
A PARTICIPER A CE TOUR CYCLISTE, AFIN DE SENSIBILISER LES ELUS  
ET LA POPULATION AUX PROBLEMES DES CYCLISTES.

**SAMEDI LE 10 NOVEMBRE 1984 A 15 H**  
DEPART : RUE PIERRE CURIE

VENEZ NOMBREUX ! INVITEZ VOTRE FAMILLE ! VOS AMIS ! VOS CONNAISSANCES !  
VOS VOISINS !

**A VELO POUR LE VELO !**





# Les origines

Page 38

DERNIERES NOUVELLES D'ALSACE

M

## MULHOUSE

### Une nouvelle association à Mulhouse

## Le CADR veut promouvoir la bicyclette

**D**EPUIS vendredi soir, une nouvelle association a vu le jour à Mulhouse: il s'agit du «Comité d'action deux roues», entendez par là «bicyclettes». Une vingtaine de personnes ont participé à cette assemblée générale «fondatrice» du CADR. Il était notamment question de présenter officiellement cette association, tout en adoptant ses statuts, et, en constituant un premier comité. M. Gerber, un des responsables de la Fédération nationale des usagers de la bicyclette à Strasbourg, a également pris part aux débats.

Cette association est issue en ligne directe du CADR de Strasbourg qui est en place depuis maintenant 10 ans. Les différents interlocuteurs ont précisé le rôle et la mission de l'association: «Promouvoir ce mode de déplacement privilégié en ville que constitue le vélo, assurer le droit des cyclistes à la sécurité dans leurs déplacements et enfin demander un partage plus équitable de la ville entre les usagers, pié-

tons, cyclistes et automobilistes...» déclare Mlle Françoise Rosenfeld. Car en définitive: «On peut et on doit oser prendre le vélo en ville...».

C'est pourquoi, les propositions émises lors de cette première assemblée générale sont de l'ordre du possible: «Nous demandons en priorité des voies où les vélos seront en sécurité, une révision des plans de circulation pour favoriser l'utilisation du vélo, des aménagements aux carrefours pour séparer les bicyclettes et les véhicules à moteur, des emplacements de stationnement couverts et gardés devant les établissements publics et une révision du code de la route en faveur des cyclistes...».

Si le vélo peut être synonyme de qualité de vie, il est en période de crise, un atout non négligeable. Reste à lui donner maintenant une nouvelle image aux yeux de l'ensemble du public: le CADR est désormais là pour cela.

● **LE COMITE.** Président: M. Jean Bitterlin; vice-présidents: M. Michel Berraë et Mlle Marie-Rose Briot; secrétaires: Mlle Véronique Leclerc et Mlle Françoise Rosenfeld; trésorier: M. Habarthur; assesseurs: M. José Garcia et Mme Andrée Hassler.

*Mlle Marie-Rose Briot, vice-présidente de l'association. Elle utilise quotidiennement son vélo pour se rendre à son lieu de travail. «Un exemple à suivre...» (Photo DN)*



ALSACE M 10 / JEUDI 7 MARS 1985



Se déplacer à bicyclette en ville? Ce devrait être possible dans de meilleures conditions de sécurité. Si le problème vous tient à cœur ou si vous avez des suggestions à faire, sachez que la prochaine réunion du CADR contre Bel Air, rue Fénélon, ouverte à tous sera lieu de débats mardi 12 mars, à 20 h, au (Photo «L'Alsace» P. Wilmeyer)

## Le CADR:

### pour oser le vélo en ville...



# Les origines

## Le week-end sur deux roues

01.06.86

### Journées du vélo: C'est parti!

Eh bien ceux qui se lamentaient d'avance ont eu tort : la première journée de la bicyclette a commencé par un temps clément et on souhaite à tous les amis du cyclotourisme et du bi-cross que le soleil remette ça aujourd'hui et avec constance.

Des centaines de randonneurs ont pris le départ hier au gymnase universitaire de l'Ilberg seuls ou en groupe sur des distances de 15, 20, 25, 40, 60 ou 100 km.

Pendant ce temps les écoliers s'entraînaient sur la piste de la prévention routière installée dans le gymnase.

Un gymkhana permettait à tous, jeunes et moins jeunes, de faire la preuve de leur adresse.

Cette manifestation qui bénéficie du soutien de la ville de Mulhouse, est organisée par la commission cyclotouristique du Haut-Rhin, dont le président est M. José Garcia et les clubs de cyclotourisme de la région mulhousienne.

Aujourd'hui les cyclotouristes se retrouveront à partir de 8 heures à l'Ilberg. Il y aura de nouvelles randonnées, des championnats de bi-crossing et beaucoup de prix et de récompenses diverses pour les plus doués ou les plus endurants.

## ...le CADR contre la nuisance automobile



Les défenseurs de la bicyclette au départ de leur tour de ville.

(Photo DN)

Pour la deuxième fois, le Comité d'action deux roues a appelé les amis de la petite raîne à se réunir et à manifester pour le vélo en ville et contre la toute-puissance automobile. Quelque 300 personnes ont répondu à cette invitation, dont quelques personnalités bien connues : le Dr Tisserant, maire-adjoint ; M. Antoine Wechter, conseiller régional et M<sup>me</sup> Solange Fernex, représentant les « Verts » et M. Roger Winterhalter, maire de Lutterbach.

Sécurité, lutte contre la pollution, révision des plans

Imprimerie des Dernières Nouvelles d'Alsace

de circulation, aménagements divers, les revendications des cyclistes ne manquent pas...

Pour les organisateurs et pour les manifestants, le vélo symbolise une meilleure qualité de la vie quotidienne.

Est-ce que le message sera entendu ?

Est-ce que les slogans plus de vélos, moins de voitures donc davantage de sécurité pour tous feront-ils cette ou demeureront-ils lettres mortes ?

Qui vivra verra...

## Samedi en ville: à vos vélos!

L'ALSACE 8/11/86

Oser le vélo! Tous à vélo, pour le sport. Ces quelques slogans résumant le boulot d'emploi de la manifestation de samedi ont été affichés sur les panneaux.

La manifestation organisée par le CADR (Comité d'Action Deux Roues) aura lieu samedi 11 novembre à 8 heures à l'Ilberg. Elle sera suivie de nouvelles randonnées de 15, 20, 25, 40, 60 ou 100 km. Pendant ce temps les écoliers s'entraînaient sur la piste de la prévention routière installée dans le gymnase.

Un gymkhana permettait à tous, jeunes et moins jeunes, de faire la preuve de leur adresse. Cette manifestation qui bénéficie du soutien de la ville de Mulhouse, est organisée par la commission cyclotouristique du Haut-Rhin, dont le président est M. José Garcia et les clubs de cyclotourisme de la région mulhousienne.

Aujourd'hui les cyclotouristes se retrouveront à partir de 8 heures à l'Ilberg. Il y aura de nouvelles randonnées, des championnats de bi-crossing et beaucoup de prix et de récompenses diverses pour les plus doués ou les plus endurants.

Le CADR appelle les amis de la petite raîne à se réunir et à manifester pour le vélo en ville et contre la toute-puissance automobile.

Quelque 300 personnes ont répondu à cette invitation, dont quelques personnalités bien connues : le Dr Tisserant, maire-adjoint ; M. Antoine Wechter, conseiller régional et M<sup>me</sup> Solange Fernex, représentant les « Verts » et M. Roger Winterhalter, maire de Lutterbach.

Sécurité, lutte contre la pollution, révision des plans

Imprimerie des Dernières Nouvelles d'Alsace



Si vous aimez à vélo, faites-le attention samedi: plus vous serez nombreux, mieux on vous écouterá.

Photo A. Anselme - S. Rauter



# **Actions / Animations**

- Promotion du vélo
  - Défense des usagers
  - Interlocuteur privilégié des collectivités
  - Enquêtes
  - Conseils
  - Communication
- 
- Partager notre passion - convivialité



# **Actions / Animations**

Nos champs d'action :

Principalement :

- Agglomération mulhousienne
- Département (Conseil Départemental)

Occasionnellement

- Autres communes, région Alsace



# Actions / Animations

- Dès 1988 nous intervenons pour l'aménagement des berges du canal du Rhône au Rhin, on ne parlait pas encore d'Eurovélo.....

LO III

DERNIERES NOUVELLES D'ALSACE

LOCMU03

N° 127 — Jeudi 2 juin 1988

Entre deux journées de la bicyclette

## Des idées pour des pistes lointaines

*Samedi dernier, le Comité d'action deux roues (CADR) organisait sa randonnée en ville pour attirer l'attention sur ses revendications et souligner ce qui avait déjà été fait en faveur de la circulation des deux roues.*

Samedi 4 et dimanche 5 juin, ce sont les membres de la FSGT qui invitent les Mulhousiens et les autres à diverses manifestations cyclistes dont nous donnons le détail par ailleurs.

Pendant ce temps, quelques projets et quelques idées sont entre les mains des responsables du Conseil général afin qu'une solution soit trouvée aux problèmes de la grande randonnée cycliste, de la même façon qu'ils sont en passe de se résoudre dans la circulation urbaine (il est bon d'être optimistes et de signaler ce qui a été fait comme un bon début.).

Le dossier remis par le CADR au début du mois de mars sur le bureau du président du Conseil général comporte en fait trois propositions d'itinéraires. La première concerne une voie entre Mulhouse et la Petite Camargue. Elle tend à utiliser des axes aisés, mais qui mériteraient des aménagements: pas côtés de la Nationale 66 entre Mulhouse et Rixheim, réduction de

vitesse, voire interdiction aux voitures de la route ONF de Habsheim à Petit-Landau, réservation aux piétons et aux cyclistes de la route EDF ou des berges du canal de Kembs-Loechle à La Chaussée.

La seconde proposition concerne un itinéraire de Mulhouse vers le Sundgau. Là, la large part est faite au chemin de balage du Canal du Rhône au Rhin, qui pourrait être aménagé à moindres frais. Il permettrait un accès aisé à Altkirch ou Dannemarie, et à condition d'un aménagement sommaire (point de macadam qui incite à la course sur un cheminement destiné normalement à la promenade) est particulièrement pratique et facile.

Enfin, en direction des Vosges et du Vignoble, l'on pourrait réaliser des pistes cyclables latérales ou des bandes cyclables sur les bords du CD 430 de Mulhouse à Bollwiller. Ensuite, l'utilisation des petites routes est aisée et leur tracé n'incite pas les automobilistes et autres utilisateurs aux excès de vitesse ou d'incoscience. Un bon fléchage à

l'intention des deux roues non motorisés suffirait généralement.

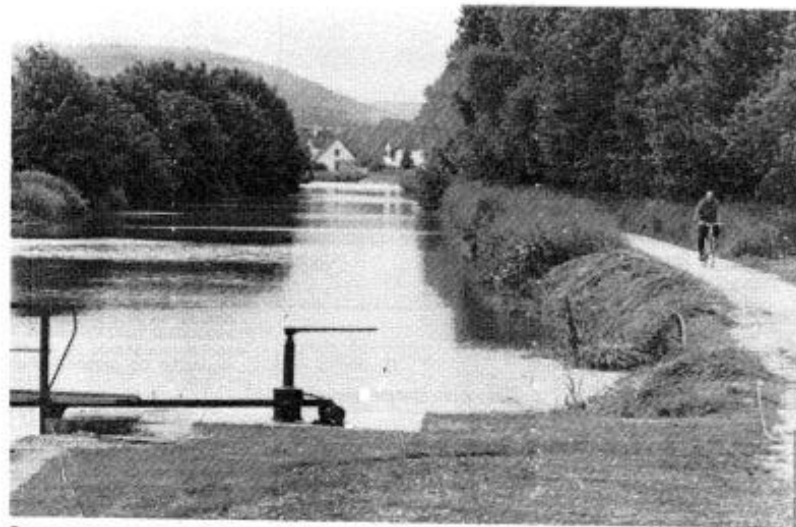
Ce dossier soumis à plusieurs associations, dont le conservatoire des sites alsaciens, l'Office des Forêts, TAFRPN, les Jeunes pour la nature, etc... a reçu partout un avis favorable... Il ne reste plus qu'à souhaiter que certains conseillers généraux — et non des moindres — se souviennent du temps où ils faisaient, eux-aussi, de la bicyclette.

H. Olivier

**Journée mulhousienne de la bicyclette**

*Avec sur la zone sportive de l'université, rue des Frères Lumières cette Journée de la bicyclette, organisée par la FSGT vous propose :*

- Le samedi (de 8 h à 18 h) Test national du jeune cycliste (avec le concours de la prévention routière); A 13 h, circuit vélo tout-terrain, sur la piste bricross; de 13 h à 18 h, randonnée cycliste de 29 à 100 km selon les possibilités de chacun.



Deux moyens calmes de découvrir la nature au long du canal: le bateau, ou la bicyclette sur un chemin de balage aménagé.

- Le dimanche de 7 h à 17 h, le même programme (sauf le test national).

- Les deux journées, Foire aux vélos, vente de vieux vélos, achats d'occasions, vente et échange de

pièces détachées, etc., au gymnase universitaire...



# Actions / Animations

Le Haut-Rhin carrefour de 3 Eurovélos :

- Eurovélo 6 : Atlantique Mer Noire - 4'450 km
- Eurovélo 5 : Via Roméa (Francigena) - 3'250 km
- Eurovélo 15 : Véloroute du Rhin - 1'500 km
- Et un joint pour rejoindre l'itinéraire de la Moselle qui démarre dans les Vosges à Bussang

**Représentant local de l'Association Française de  
développement  
des Véloroutes et Voies Vertes.**





# Actions / Animations



Route Report for route number 5  
Route Romea Francigena: London – Rome



April 1999, Thomas Ledergerber, Velobuero, Solothurnerstrasse 107, CH-4600 Olten



En 1999, nous avons travaillé avec nos homologues suisses pour déterminer les premières bases de l'EV5




# Actions / Animations

- Quelques exemples d'actions de sensibilisation:
  - 1987 : campagne de sensibilisation en direction des élèves d'établissements scolaires:
    - Distribution de 600 écarteurs de danger
    - Action réalisée avec le partenariat de:
      - la cellule « Réagir »
      - la Prévention Routière
      - Cora



# Actions / Animations

**CYCLISTES**  
**L'ECARTEUR DE DANGER**  
**VOUS PROTEGE!**



**L'écarteur de danger**  
est un bras mobile de 35 cm de long, muni d'un catadioptre, fixé à l'arrière du vélo sur le porte-bagages.

**L'écarteur de danger**  
incite l'automobiliste à s'écarter du cycliste lors du dépassement. Le cycliste bénéficie ainsi d'un espace de sécurité d'un mètre. Cet espace le protège en cas d'écarts dus à l'ouverture de portière, du mauvais état de la chaussée (creux, bosses, débris de verre, graviers...)

**L'écarteur de danger**  
offre au cycliste un éclairage passif supplémentaire visible de très loin.

Organisé par le "Comité d'Action Deux Roues Mulhouse" avec la participation de la Cellule REAGIR de cora et de la Prévention Routière.

**RUE DE L'AVENIR**

## «Construisons la rue de l'avenir»

### Deux actions des piétons et «deux-roues»

«On partage!»: ce slogan, nous vous l'avons déjà dit (nos éditions du 13 novembre) domine une campagne nationale (ou plus exactement dans une série de villes importantes en France) pour obtenir une meilleure cohabitation de tous les usagers de la rue: autos, vélos, cyclos, piétons — euh... enfin, piétons! Cette campagne, intitulée «La rue de l'avenir», a été illustrée samedi par deux actions de sensibilisation. L'une menée par les piétons, l'autre par les (utilisateurs de) deux-roues.

### Pour les jeunes cyclistes mulhousiens 600 écarteurs de danger

C'est un pain — une baguette — placé sur un porte-bagages qui a donné à un ingénieur finlandais l'idée de créer «l'écarteur de danger» pour équiper les bicyclettes. Ce bras mobile de 40 cm muni d'un catadioptre et fixé derrière la selle oblige les automobilistes à laisser un écart plus grand entre leur véhicule et le cycliste.

Quand on sait que les deux tiers des décès des garçons entre 15 et 19 ans (et la moitié pour les filles) sont imputables à des accidents de la circulation, on comprend la nécessité de l'opération organisée par le CADRT «Réagir» et la prévention routière et chapeautée par le ministère des Transports qui a eu lieu dans les collèges et lycées de Mulhouse du 16 au 21 novembre.

Samedi, ce sont les élèves cyclistes du lycée Montaigne auxquels on a remis des écarteurs de danger en présence de conseillers municipaux, MM. Reverdy, Dron, Huber, Mme Combette, M. Malandain, directeur de Cora, Mme Pees-Martin, directrice départementale de la prévention routière, la police nationale et M. De Pierrefeu, proviseur du lycée.

Au total, 600 écarteurs de danger offerts par Cora, «Réagir» et la prévention routière ont été distribués à Mulhouse.

Mais ce n'est bien sûr pas le remède miracle, il faudrait accompagner cette mesure d'un réel changement de mentalité de tous les usagers de la route.

I. M.



Les élèves cyclistes de Montaigne recevant les écarteurs.

(Photo «L'Alsace» - Jean-Daniel Comparon)



# Des actions / Animations

1988 : campagne de sensibilisation sur l'éclairage  
Réalisation d'une plaquette « être tranquille et peinarde que faire en cas d'accident ? Comment les éviter ?

**SOYEZ BRILLANT: LA NOUVELLE CAMPAGNE DU CADR**

Le Comité Mulhousien de l'Environnement a tenu cette année à soutenir le Comité d'Action Deux Roues dans une campagne de sensibilisation à la sécurité des cyclistes. Cette campagne fera plein feu sur deux points essentiels: la visibilité du cycliste et la connaissance des espaces privilégiés du cycliste.

Cet automne est le premier temps fort de la campagne et vous êtes invité à vous montrer brillant, si brillant que vous gagnerez peut-être un nouveau vélo. Tous les conseils d'éclairage sont regroupés dans une plaquette disponible chez votre revendeur de cycles. Être brillant, c'est d'abord avoir un vélo conforme muni:

- d'une lumière avant jaune (ou blanche)
- d'une lumière arrière rouge
- d'un dispositif réfléchissant, le catadioptr arrière rouge
- de pédales réfléchissantes
- de catadioptr latéraux sur les roues;

mais aussi avoir recours à des accessoires fort utiles:

- un écarteur de danger bras pliable rouge muni de deux catadioptr



**PARTICIPEZ AUCONCOURS  
1<sup>er</sup> prix  
un vélo  
tout-terrain**

Ayez un C.A.D.R. d'avance.

ELLES D'ALSACE      LOCMU03      N° 232 — Jeudi 6 octobre 1988

**Comité d'action deux roues**  
*Concours « Soyez brillants »*  
**Des vélos pour les lauréats**



Dans le but de sensibiliser à la fois automobilistes, motocyclistes, cyclistes et piétons sur la sécurité des deux roues, le « Comité d'action des deux roues » soutenu par le comité mulhousien de l'environnement, a organisé un concours sur l'éclairage consistant à répondre à un questionnaire sur la bicyclette. Plus de 5000 plaquettes « Soyez brillant » ont été diffusées à cette occasion. Avec le soutien de la municipalité, des sponsors spécialisés et de la prévention routière, une campagne importante pour la sécurité du cycliste a été menée par le CADR. A cet effet, de nombreux stands avaient été installés au centre ville et au marché et des tracts distribués par les membres de l'association.

Pourquoi ne pas installer un stand approprié dans le cadre des Journées d'Octobre? Question posée par les responsables de l'association. Ceux-ci sont résolus à promouvoir l'utilisation du vélo en ville, à améliorer la sécurité du cycliste tout en permettant une co-circulation pacifique.

Le dépouillement des bulletins-réponses a désigné les gagnants. La remise officielle des premiers prix s'est effectuée samedi dernier, place de la Bourse, en présence de MM. Laville Saint Martin, adjoint, Reverdy et Kihofner, conseillers municipaux, Waechter, vice-président du comité mulhousien de l'environnement et du président Rosenfeld et de son comité.

Les gagnants du 1<sup>er</sup> et 2<sup>e</sup> prix se sont vus remettre un vélo tout terrain et un vélo de ville (notre photo), alors que 10 autres candidats ont également reçu des prix de valeur. Pour clore cette cérémonie, la municipalité avait offert un vin d'honneur à la galerie d'exposition de la Société Industrielle.

(Photo DNA)



# Des actions / Animations

- 1989: Le CADR a réalisé la première animation dans la cour des Maréchaux





# Des actions / Animations

1991 Achat du vélo CADR





# Des actions / Animations

Animation de nos assemblées générales en l'étoffant d'une deuxième partie – conférence, débat, film, etc.



Le C.A.D.R. est heureux de vous convier à une

## Conférence- Débat

que donnera

Oskar BALSIGER

Responsable des aménagements cyclables du canton de Bern

sur le thème

## QUELLE PLACE POUR LE VÉLO ?

L'INTÉGRATION et la PLANIFICATION des AMÉNAGEMENTS en faveur du VÉLO

Vendredi 13 mars 1992 - 20 h 15

Foyer Ste-Marie (salle Aurore), 44, rue des Franciscains - Mulhouse



à 19 heures

Assemblée Générale statutaire de l'Association.



# Des actions / Animations

Le C.A.D.R. seule association  
locale (malheureusement !)  
qui se fait l'écho des  
différents modes doux :  
vélo, piétons, TC

Exemples :

Promotion de la modération  
du trafic, intermodalité !



Le C.A.D.R., la L.C.V.R. et la Rue de l'Avenir  
sont heureux de vous convier à une



Conférence - Débat

sur le thème

**"La RUE, un espace de vie pour tous"**

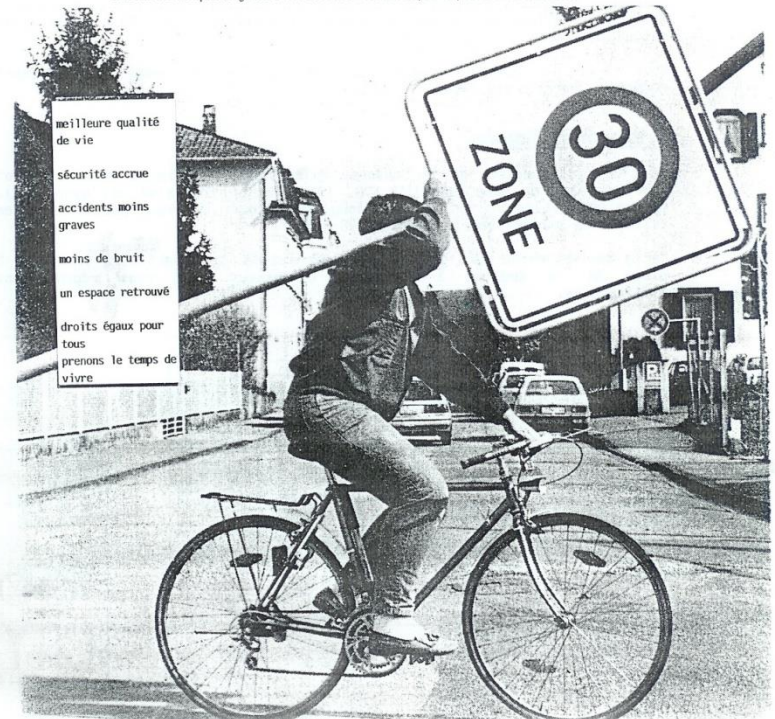
*Quelles solutions par rapport au tout automobile*

Animée par : Madame Lydia BONAMONI Architecte-urbaniste, auteur de l'ouvrage "Le temps des rues"

**Vendredi 10 décembre 1993 20h15**

Cour des Chaînes rue des Franciscains Mulhouse

Cette soirée thématique est organisée avec le soutien de la Préfecture (PDASR) et de la ville de Mulhouse

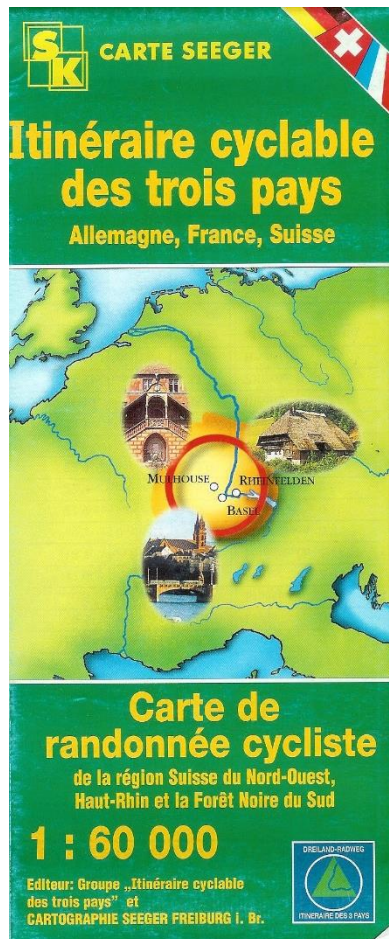




# Des actions / Animations

Le CADR a porté  
intégralement ce  
projet au niveau  
français !

(cela n'intéressait guère les  
collectivités locales....)



## C.A.D.R.

Comité D'Action Deux Roues de Mulhouse

### Inauguration

*De l'itinéraire des Trois Pays  
le 1 er mai 1996 à Bad Bellingen*



**Le C.A.D.R. Mulhouse**

*vous invite à vous joindre au groupe*

*qui se rendra à bicyclette à cette grande fête.*

**Le départ est fixé : à 9 h Place de la Réunion - Mulhouse**

#### PROGRAMME :

Concerts des ensembles suivants:

- Black Forest Jazz Band
- Orchestre municipal de Bad Bellingen
- Orchestre municipal d'Arlèsheim (CH)
- L'ensemble vocal "Echo du Rhin"
- Les Hirondelles

Boissons, restauration des trois pays

Sans interruption, animations en direct avec la Radio-TV (SWF4)

Nombreuses Animations, concours avec de nombreux lots de valeur (vélos, accessoires vélos, etc...)

Nombreux stands ayant pour thème le vélo (constructeurs, vendeurs, agences de voyages, cartographe, etc...)

Marché artisanal et d'art, etc...



# Des actions / Animations

**1997:**

**Le CADR :**

**Premier prix national des vélos d'or pour le DIC (Démérite itinéraire cyclable)**

**mis au point par François Kontzler**

**Remise des prix à Paris**





# Des actions / Animations

## Le Cadr reçoit

*Pour fêter leur prix national, les Cyclistes ont invité une vingtaine d'associations françaises.*

**L**ES Cyclistes associés pour le droit de rouler (Cadr) ont obtenu l'an passé le Prix des vélos d'or 1997 - une distinction nationale dont l'association mulhousienne n'est pas peu fière.

Ce prix, on s'en souvient, couronnait un système d'évaluation des itinéraires cyclables mis en point par le Cadr: le DIC (Démérite itinéraire cyclable). Il s'agit, sur un parcours, d'attribuer un nombre de points déterminé à chaque inconvénient ainsi qu'à chaque danger que comporte un parcours. Plus le total est important, plus cela signifie que l'itinéraire est à revoir.

Selon le Cadr, ce système se fonde sur des critères objectifs. Il permet donc des comparaisons d'une ville à l'autre. Il permet aussi d'agir plus efficacement auprès des collectivités - non seulement en tirant la sonnette d'alarme mais aussi en présentant un inventaire détaillé et hiérarchisé des points noirs.

Pour mieux faire connaître son DIC, le Cadr a invité les représentants de 24 associations de cyclistes françaises. Le vice-



*Le DIC (Démérite itinéraire cyclable) a été testé sur le terrain, à Pfstatt.*

*(Photo « L'ALSACE »-Schærer)*

président François Kontzler leur a présenté le concept d'évaluation puis une mise en application a été effectuée sur le terrain, rue de Dornach à Pfstatt.

Le lendemain, les participants

se sont rendus à Fribourg, pour y étudier les aménagements cyclables, les zones 30 ainsi que le réseau de transports en commun. Ils ont enfin effectué une promenade sur

l'itinéraire des Trois Pays - par le chemin de halage du canal.

Prochaine échéance pour le Cadr: la Journée du vélo 1998, qui se déroulera le 6 juin prochain, à partir de 14 h, place de

la Réunion. Un rendez-vous annuel qui prendra cette année, annonce l'association, **« un aspect beaucoup plus revendicatif »**.



# Des actions / Animations

## Action pour la sécurité des cyclistes

Signalisation des obstacles  
le long des aménagements  
cyclables :

potelets, blocs, branches,  
etc.

Avec des autocollants  
réfléchissants



Offert  
et  
posé  
pour  
votre  
**SECURITE**  
par les  
**CADR**

**C**yclistes  
**A**ssociés  
pour le  
**D**roit de  
**R**ouler  
EN  
**SECURITE**

***Bonne route!***

Tél/fax : **03 89 42 73 42**  
E-mail : [velomulhouse@wanadoo.fr](mailto:velomulhouse@wanadoo.fr)  
[www.velomulhouse.fr.st](http://www.velomulhouse.fr.st)



# Des actions / Animations

Manifestation (contre le réaménagement de cette trame verte et l'abattage des arbres ! – chemin des Cordiers – Janvier 2007).

Nous sommes biens seuls avec Alsace Nature !

On préfère « sensibiliser » sur les problèmes se déroulant en Amérique du Sud ou dans les pays lointains !, alors que la défense de l'environnement: c'est également chez nous !

Le tout bagnole a encore gagné ! :

+ plus de voirie

=

+ de trafic automobile





# Des actions / Animations

## Non au rallye d'Alsace



### Le rallye de toutes les contradictions !



#### Contradiction avec :

- **la politique municipale** qui subventionne grassement le Rallye dont l'étape mulhousienne a lieu deux semaines après une "semaine de la mobilité" visant à promouvoir les alternatives à la voiture, et deux jours avant le lancement de la "semaine locale M2A de la sécurité routière". !
- **la sécurité routière**, organiser une épreuve de vitesse en milieu urbain va à l'encontre des actions menées par la Prévention routière, les associations et les collectivités. « La rue n'est pas un autodrome !
- **l'urgence climatique**. Alors que le premier sommet onusien sur le climat vient de se réunir, à trois mois de la conférence de Lima et à 15 mois de celle de Paris; alors que des centaines de milliers de personnes se mobilise pour sauver le climat; le rallye aura émis en cinq ans 52 000 tonnes de CO2 impossible à compenser car cela reviendrait à planter une forêt d'une centaine d'ha, la compensation carbone n'étant atteinte que lorsque les arbres ont fini de grandir.
- **la politique de restriction budgétaire**, d'austérité généralisée, le rallye aura coûté 16 millions d'euros (subventions directes et indirectes) en 5 ans au contribuable alsacien !

**Boycottons ensemble ce rallye en participant au circuit anti-rallye:**

**samedi 4 octobre - départ à 11 h - place des Victoires à Mulhouse**



Pour une Ville  
plus Sûre et plus  
Agréable à Vivre



**Cyclistes Associés**  
pour le Droit de Rouler en sécurité  
Mulhouse et agglomération



# Des actions / Animations

Opération de sécurité routière  
dans les établissements scolaires  
(ici Jean XXIII)





# Des actions / Animations

Opération Vélo-école:  
adapter sa conduite  
vélo en tenant  
compte des dangers  
de la circulation,  
les bons conseils !





# Des actions / Animations

Atelier de formation à la réparation vélo  
« les trucs et astuces de Tonton La Bricole »





# **Des actions / Animations**

## **Tâches principales :**

- Propositions envers les décideurs :  
donner la juste place au vélo comme  
moyen de déplacement
- Suivi de la qualité des  
aménagement cyclables



# Des actions / Animations

## Tâches principales :

- Les aménagements – sorties sur le terrain et intervention auprès des politiques !

Sur l'Eurovélo 6 – sortie vers Riedisheim, les carrefours ont été réaménagés. Les passerelles pour la réalisation des aménagements cyclables ne seront mises en place qu'en automne alors que nous avons demandé qu'elles soient installées en même temps que les travaux routiers !.

C'est un secteur avec un trafic très important et donc très dangereux. Rien n'a été mis en place pour sécuriser la circulation des cyclistes et le balisage est peu visible – les cyclistes se perdent ! Il est impératif de limiter la vitesse et créer des aménagements cyclables provisoires – exemple bande jaune cyclable avec guidage des cycles

Ce sont des centaines de cyclistes qui empruntent cet itinéraire et des familles avec enfants : c'est tout juste criminel de laisser en état !

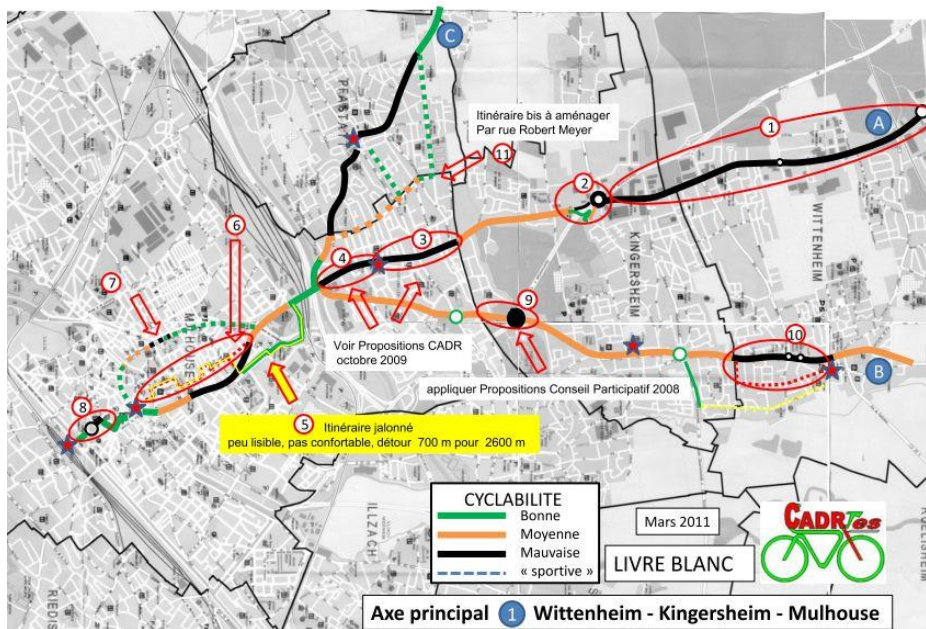




# Des actions / Animations

Réalisation du livre Blanc :

- Diagnostique
- Propositions



## Livre blanc du CADR-Mulhouse

(mai 2011)



**Pour un projet innovant :  
M2A, une agglomération pilote  
en matière de politique cyclable  
en France ?**





# Des actions / Animations

## Mode d'emploi:

Vous constatez une anomalie  
Sur le terrain, repérez bien l'endroit  
(Commune rue N°)  
Faites une photo si possible

Vous allez sur le site [velomulhouse.fr/](http://velomulhouse.fr/)  
Accueil / dossiers/ fiche anomalie/  
Télécharger une fiche à remplir  
Imprimez  
Remplissez la fiche

Décrivez l'anomalie  
Proposez éventuellement votre solution  
Envoyez le tout par courrier ou email à  
[velomulhouse@laposte.net](mailto:velomulhouse@laposte.net)

## M2A - PLAN CLIMAT

ACTION : résorber les problèmes ponctuels sur les aménagements cyclables existant



### FICHE DE SIGNALEMENT N° 2012\_09

#### SITUATION

Commune : MULHOUSE  
Rue : Madeleine  
N° ou repère :  
ITINERAIRE :

Photo ou schéma



#### DESCRIPTION DE L'ANOMALIE

Le revêtement a été refait et de nombreux regards ont été mal traités / des bus passent dans cette rue et il est difficile de serrer à droite car la chute est presque inévitable si l'on ne peut pas modifier sa trajectoire

#### PROPOSITION DE CORRECTION

Remettre les avaloirs à niveau  
URGENT - TRES DANGEREUX



#### SUIVI DE LA MISE A NIVEAU

REPONSE DE LA COLLECTIVITE :

		DATE REPONSE DE LA COLLECTIVITE	
Date constat	10/10/2012	Echéance prévue pour la solution	
Auteur	DR	DATE SOLUTION	
DATE TRANSMISSION	12/10/2012	DELAI CORRECTION ANOMALIE	



# Des actions / Animations

comptage		TOTAL GENERAL 2012		RAPPEL 2011		RAPPEL 2010		RAPPEL 2009	
			%		%		%		%
piétons	1272	9,4	4901	15,6	1341	6,4	1377	7,2	
<b>vélos</b>	<b>300</b>	<b>2,2</b>	<b>803</b>	<b>2,6</b>	<b>421</b>	<b>2,0</b>	<b>480</b>	<b>2,5</b>	
bus & tram	1658	12,2	5081	16,2	2451	11,8	1428	7,5	
motos	125	0,9	363	1,2	264	1,3	266	1,4	
autos	10227	75,3	20678	65,7	16347	78,5	15602	81,5	
<b>TOTAL</b>	<b>13 582</b>	<b>100,0</b>	<b>31 456</b>	<b>100,0</b>	<b>20 824</b>	<b>100,0</b>	<b>19 153</b>	<b>100,0</b>	

Pour partir sur des bases saines et correctes et mesurer le véritable chemin à parcourir pour « devenir une ville européenne du vélo » selon M. JM Bockel, nous avons procédé à des comptages de la part modale sous l'impulsion de M. Bernard Daull qui a réalisé un superbe travail – Un grand merci à lui !



# Des actions / Animations

## Organisation de sorties

**Samedi 24 septembre**



**Semaine de la Mobilité - journées des voies vertes**



Durant ces animations nationales qui se juxtaposent, nous proposerons différentes animations comme les années passées.

Le point d'orgue sera le tour des « élégantes et élégants » le samedi avec une collation offerte aux participants.

Voir le programme dans la presse, la lettre contact ou sur notre site.

**Dimanche 1er janvier 2017**



Petit décaissage du nouvel an pour les courageux.

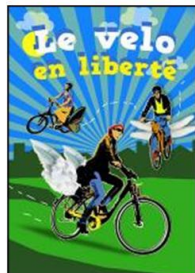
Pour s'amuser à circuler dans les rues mulhousiennes libres de "tous dangers" (automobiles) et avec un peu plus d'air pur.

Apéro/repas partagé pris en commun à l'issue de la sortie.

RDV: place de la Réunion à 10 h

**Quelques rendez-vous qui peuvent vous intéresser**

- ♦ Dimanche 5 juin  
Slow Up d'Alsace
- ♦ Dimanche 18 septembre  
Slow UP des Trois Pays



Ami(e)s cyclistes,

Nous vous proposons un programme de sorties pour tous les goûts. Notre optique est d'emprunter des itinéraires calmes et dans nos choix nous essayons au maximum d'utiliser les aménagements cyclables existants. Le but est de se promener tranquillement, sans esprit sportif. Nous profitons au maximum des possibilités des transports collectifs pour étendre le rayon de nos balades.

Pour **les sorties où nous prenons le train**, le nombre de participants est limité et **il convient de s'inscrire** au siège de l'association au minimum avant le mercredi qui précède la sortie.

Pour tous les renseignements complémentaires que vous désirez et pour la confirmation des sorties en cas de météo incertaine, vous voudrez bien téléphoner au siège de l'association de préférence en soirée ou consulter le site

Les sorties organisées par nos soins ne sont pas réservées exclusivement à nos membres, toutefois pour prendre part à celles-ci, les non-membres devront s'acquitter de la cotisation minimale en vigueur.



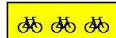
Sorties pouvant s'effectuer avec des enfants, circuit dans un espace limité, distance d'environ 10 km



Circuit facile, pas de difficulté, distance d'environ 30 km, sans dénivelé important



Circuit moyen, quelques petites difficultés ou distance supérieure à 40 km



Circuit pour cyclistes ayant un minimum de condition physique, distance supérieure à 80 km ou dénivelé important.

**CADRes Mulhouse**  
21, rue H. Schwartz  
68200 MULHOUSE  
Tél. 03.89.42.73.42  
[www.velomulhouse.fr](http://www.velomulhouse.fr)

E-mail: [velomulhouse@laposte.net](mailto:velomulhouse@laposte.net)

Membre de la FUB (Fédération des usagers de la bicyclette),  
FNAUT (Fédération des Usagers des Transports), de la Rue  
de l'Avenir et correspondant local de l'AF3V (Association  
française de développement des véloroutes et voies vertes)



**Cyclistes Associés**  
pour le **Droit de Rouler en sécurité**  
Mulhouse et agglomération

**Sorties 2016**



*Avec le CADR découvrez  
notre région à vélo et au rythme des  
saisons*



# Des actions / Animations



## Organisation de sorties





# Des actions / Animations

Les événements incontournables que nous organisons ou auxquelles nous participons maintenant tous les ans :

- ❖ La journée du vélo – le premier week-end de juin





# Des actions / Animations

Les événements incontournables que nous organisons ou auxquelles nous participons maintenant tous les ans :

- ❖ La semaine de la Mobilité en septembre avec le défilé des élégantes et élégants



© CADRes Mulhouse



© CADRes Mulhouse



© CADRes Mulhouse



© CADRes Mulhouse



# Des actions / Animations

Les événements incontournables que nous organisons ou auxquelles nous participons maintenant tous les ans :

- ❖ Les dimanches de Vita'Rue – Café vélo à la Maison des Berges





# Des actions / Animations

Les événements incontournables que nous organisons ou auxquelles nous participons maintenant tous les ans :

- ❖ Parking'Day (durant la semaine de la Mobilité)





# Des actions / Animations

Les événements incontournables que nous organisons ou auxquelles nous participons maintenant tous les ans :

- ❖ Tenue du stand – gardiennage des vélos à la Foire Bio de Colmar (week-end de l'Ascension)





# Des services à nos membres

- Mise à disposition de remorques
- Mise à disposition de vélos pliants (Brompton)
- Mise à disposition de cartes « vélo » - EV6 -

