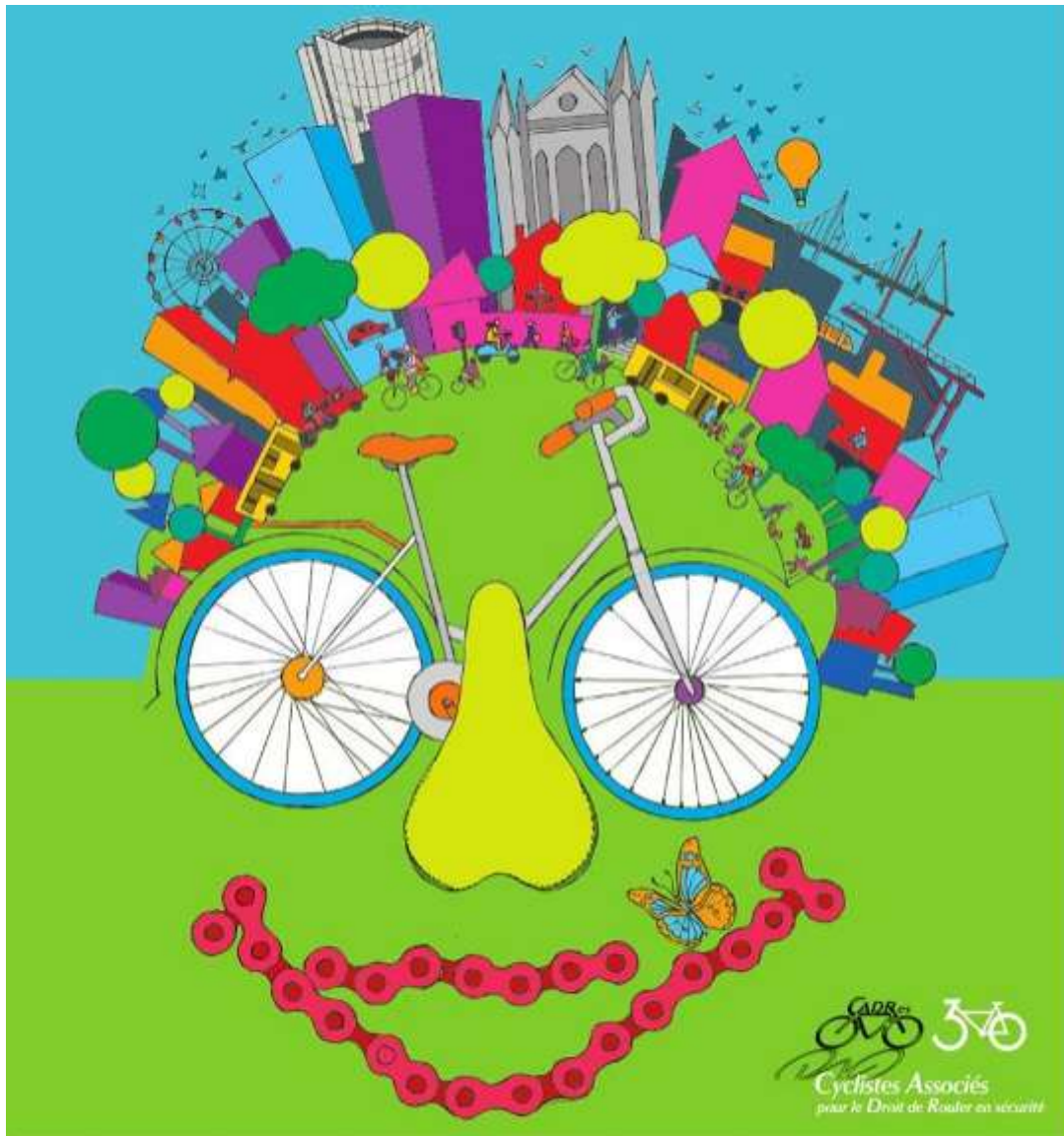


Découvrir Mulhouse à vélo



A travers ce document, nous vous proposons un petit tour à bicyclette de 7,5 km dans le **centre de Mulhouse**. La présente n'a pas vocation de se substituer aux guides mulhousiens existants mais de faire un petit tour global sans se focaliser sur un thème précis comme le font ces guides. Mulhouse a de nombreux attraits et nous avons essayé d'allier culture, histoire, curiosités diverses par ce cheminement.

Naturellement, il s'agit d'un premier jet qui sera complété ultérieurement de petits commentaires.

Vos suggestions seront les bienvenues.

(Une deuxième variante est prévue qui sera un petit peu plus longue)

PS: dans le descriptif qui suit, comme dans tous les itinéraires et balisages, sauf mention contraire, il faut prolonger tout droit

Départ : Gare centrale
(devant le parking gardé vélo)

Descendre en longeant le bâtiment de la poste pour rejoindre en tournant à droite la

- Rue Jean-Jacques Henner

Première à gauche

- Avenue du Maréchal Joffre :
 Square de la Bourse – Société Industrielle

Deuxième à droite

- Rue du Havre

Prendre à gauche

- Rue des Bonnes Gens

Deux fois à droite (aux feux tricolores)

- Rue de Bâle

Prendre tout de suite à gauche

- Rue du Parc :
 Architecture des années 90



Prolonger sur le même axe

- Rue Salvator
(Parc Salvator – le plus ancien parc public mulhousien, belles bâtisses à droite)

Au bout de la rue prendre à gauche

- Rue de Stalingrad

Deuxième rue à droite

- Rue Jean Mieg
Statue et fresque au n° 41

Au feu tricolore, il faut traverser par le passage piétons pour rejoindre les bords des bassins, prolonger vers la gauche, après l'arbre de la Liberté et prendre le cheminement vélo vers la droite

- **L'Allée William Wyler**

Cinéaste célèbre né à Mulhouse en 1902, a obtenu de **nombreux oscars à Cannes et Palme d'Or pour son film « La Loi du Seigneur »**, on lui doit également « Ben Hur »
Filature (centre culturel mulhousien)



A hauteur de l'œuvre grillagée rouge, prendre le petit chemin vers la gauche, traverser la rue et les voies du tram

- Avenue Robert Schuman :
Home St Jean (architecte : Hugues Klein)

Reprendre l'avenue Robert Schuman par la petite voie autonome en longeant les bâtiments, au feu tricolore prendre à gauche et suivre l'itinéraire du tram pour rejoindre la Tour de l'Europe

- **Place de l'Europe** (possibilité de se rendre à l'**Office de tourisme** qui se trouve à l'intersection avec la rue Robert Schuman)

Suivre l'axe du Tram qui passe devant la Banque Populaire – attention pas de voie cyclable – trottoir – Prudence – La vitrine Old School

- Avenue du Pdt Kennedy

Prendre la première à droite

- Rue du Ballon

A l'extrémité, bifurquer vers la gauche et rejoindre l'aménagement vélo sur trottoir qui se trouve à droite (piste bidirectionnelle sur trottoir),

- Rue Engel Dollfus



Prolonger après la place Franklin (il n'y a plus d'aménagement pour les vélos !, au bout, au feu tricolore, vous tournerez à gauche non sans avoir admiré le beau mur peint d'INTI. Sur les dalles, à votre droite, le marché (mardi, jeudi et samedi)

- **Bd du Président Roosevelt**

Tout droit jusqu'au feu tricolore qui traverse la ligne de tram et prolonger pour rejoindre la

- **Rue de l'Arsenal**

Prendre la deuxième à gauche

Rue des Franciscains : Cour des Chaines / statue de Toutain / Fresques murales



A l'intersection au bout, prolonger tout droit pour rejoindre

- Place Lucien Dreyfus : [Fresque Murale](#)

Prolonger par la place des Tonneliers

- Rue Paille : [La Maison Mondrian](#)

Au bout prendre vers la gauche

- Rue du Sauvage : [statue](#) - **Place de l'Europe**

Prendre vers la droite

- **Bd de l'Europe**



Suivante à droite

- Rue Pasteur

Deuxième rue à droite

- Rue de la Moselle : Fresque

A l'extrémité on débouche à nouveau

- Rue du Sauvage : Maison natale du Capitaine Dreyfuss
– Mur peint du Globe –

Rejoindre la fontaine de la Place des Victoires et prendre vers la droite

- Rue Mercière



En passant sous le porche à votre gauche (Maison des coiffeurs) vous pourrez voir un beau mur peint « Des Papillons blancs » prolonger à droite

- rue des Cordiers

(avant l'intersection, toilettes publics en cas de besoin) – au bout prendre à droite, rejoindre la

- Place de la Réunion : - Place – Hôtel de Ville - Temple St Etienne

Traverser la place, rejoindre le banc et prolonger vers la droite

- Place Lambert : Monument Lambert



Continuer dans la même direction

- Rue Lambert : fresque murale

Prendre à gauche

- Rue des Maréchaux

Au bout prendre à gauche (double sens cyclable)

- Rue des Bons Enfants – rue des Tanneurs
- Place de la Concorde



Au fond de la place prendre

- Le Passage des Augustins

Prendre la première à droite

- Rue Ste Claire

Prendre la deuxième à droite

- Rue de la Bibliothèque

Au bout prendre à gauche

- **Grand'Rue** : [Chapelle St Jean](#)

Reprendre la première à gauche

- Rue St Jean

Au bout prendre à gauche

- Rue Ste Claire

Prendre la première à droite

- Rue de la Synagogue : [Synagogue et temple protestant St Jean \(orgue Silbermann/Kern\)](#)
- Place de la Paix



Avant la place de la Paix, prendre vers la gauche

- Rue du Mittelbach

Prendre vers la gauche

- Rue des Fleurs

Prendre la première à droite

- Rue Alfred Engel

Prolonger vers la droite en longeant le parc Steinbach

- Avenue Auguste Wicky : Musée des Beaux Arts, Ballet du Rhin, Théâtre

Prolonger jusqu'au bout et emprunter le passage piétons pour traverser dans le chemin central du bâtiment annulaire, pour ressortir

- Avenue Auguste Wicky : Bâtiment annulaire

Retour à la gare centrale

